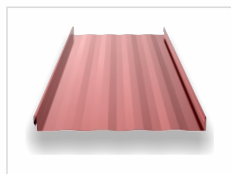
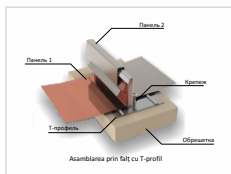
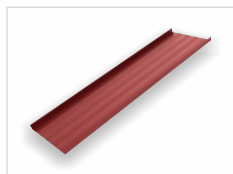
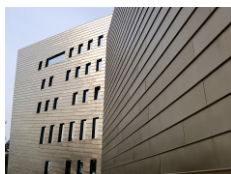
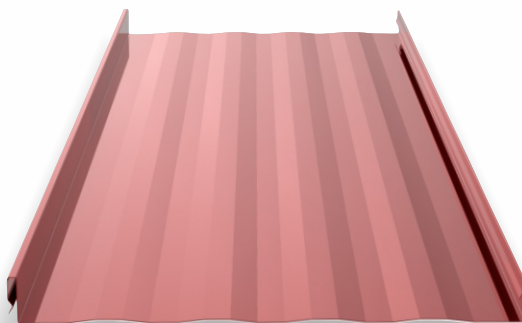


FALTUITA FW-45

ОТЛИЧНОЕ КАЧЕСТВО ПО ДОСТУПНОЙ ЦЕНЕ

Acoperirea de tip **signindustr** FALTUITA - este un profil de tip falț, care are un aspect modern și elegant. Linia de producție, ca în sine și profilul din metal, este proiectat și fabricat în Finlanda la cele mai înalte standarde de calitate.

Покрытие **signindustr** FALTUITA - это фальцевая кровля, имеющая современный и стильный вид. Она проста, удобна и имеет прекрасные внешние характеристики. Линия для производства, как и сам профиль, разработана и изготовлена в Финляндии по высочайшим стандартам качества.



No № п/п	Denumirea parametrilor și marimilor Наименование параметра или размера	Mărimea sau parametrul Величина или параметр
1	Materialul prelucrat Обрабатываемый материал	Tablă subțire zincată de pe linii continui după GOST 14918 (marca otelului 08 cp GOST 9045-80, aplicarea XP), aluminiu cu folie de protecție, cupru, inox Сталь тонколистовая оцинкованная с непрерывных линий по ГОСТ 14918 (марка стали 08 кп по ГОСТ 9045-80, применение ХП), алюминий, медь, нерж-ка
2	Grosimea materialului Толщина обрабатываемого материала	0,4-0,8 mm
3	Lățimea desfasuratei Ширина заготовки	625 mm
4	Înălțimea falț Высота фальца	45,2 mm
5	Lățimea panoului Ширина панели	486 mm
6	Lățimea efectivă Ширина видимая	478,7 mm
7	Lungimea maximală pentru masa de primire Максимальная длина профиля принимаемого приёмным столом	9000 * mm
8	Lungimea minimală posibilă Минимально возможная длина	1000 * mm
9	Greutatea Вес	2,5 kg/ml - #0,5 m m
10	Panta minimă Минимальный уклон	8° (1:7)

